



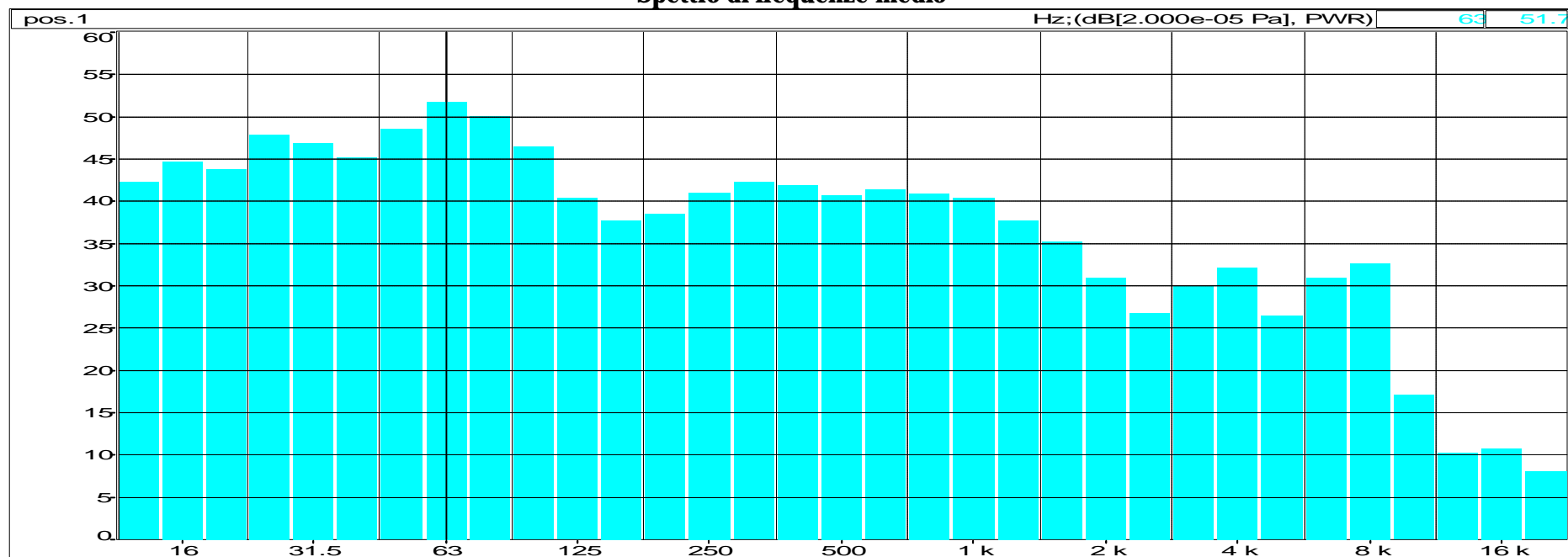
RILIEVO FONOMETRICO AMBIENTALE

- POS1 -

Località: Casa Solaio

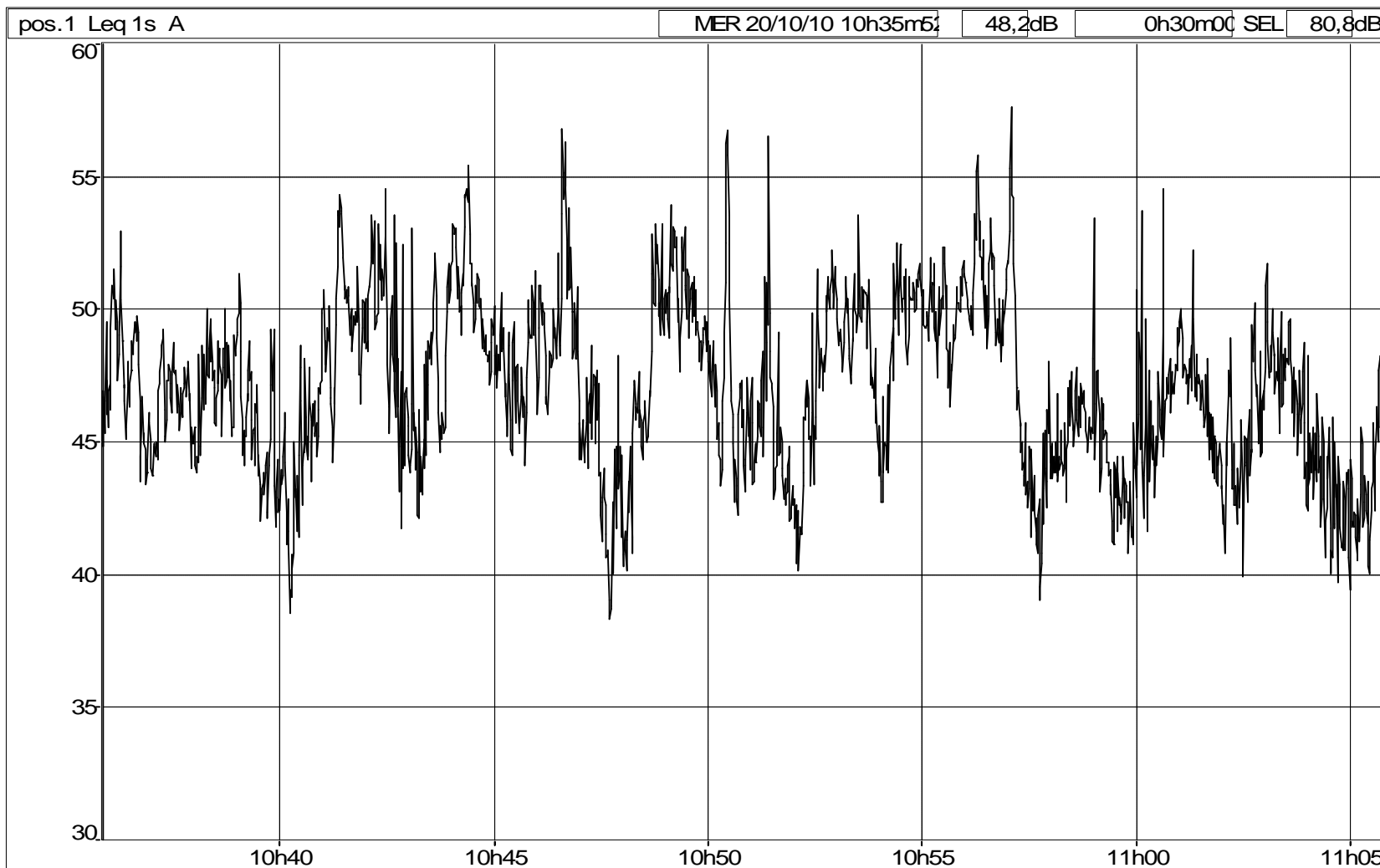
File	pos1001										
Inizio	20/10/10 10.35.52										
Fine	20/10/10 11.05.52										
Canale	Tipo	Wgt	Unit	Leq	Lmin	Lmax	L95	L90	L50	L10	L5
pos.1	Leq	A	dB	48,2	38,3	57,6	41,7	42,8	46,9	51,0	52,2

Spettro di frequenze medio





Storia temporale





RILIEVO FONOMETRICO AMBIENTALE

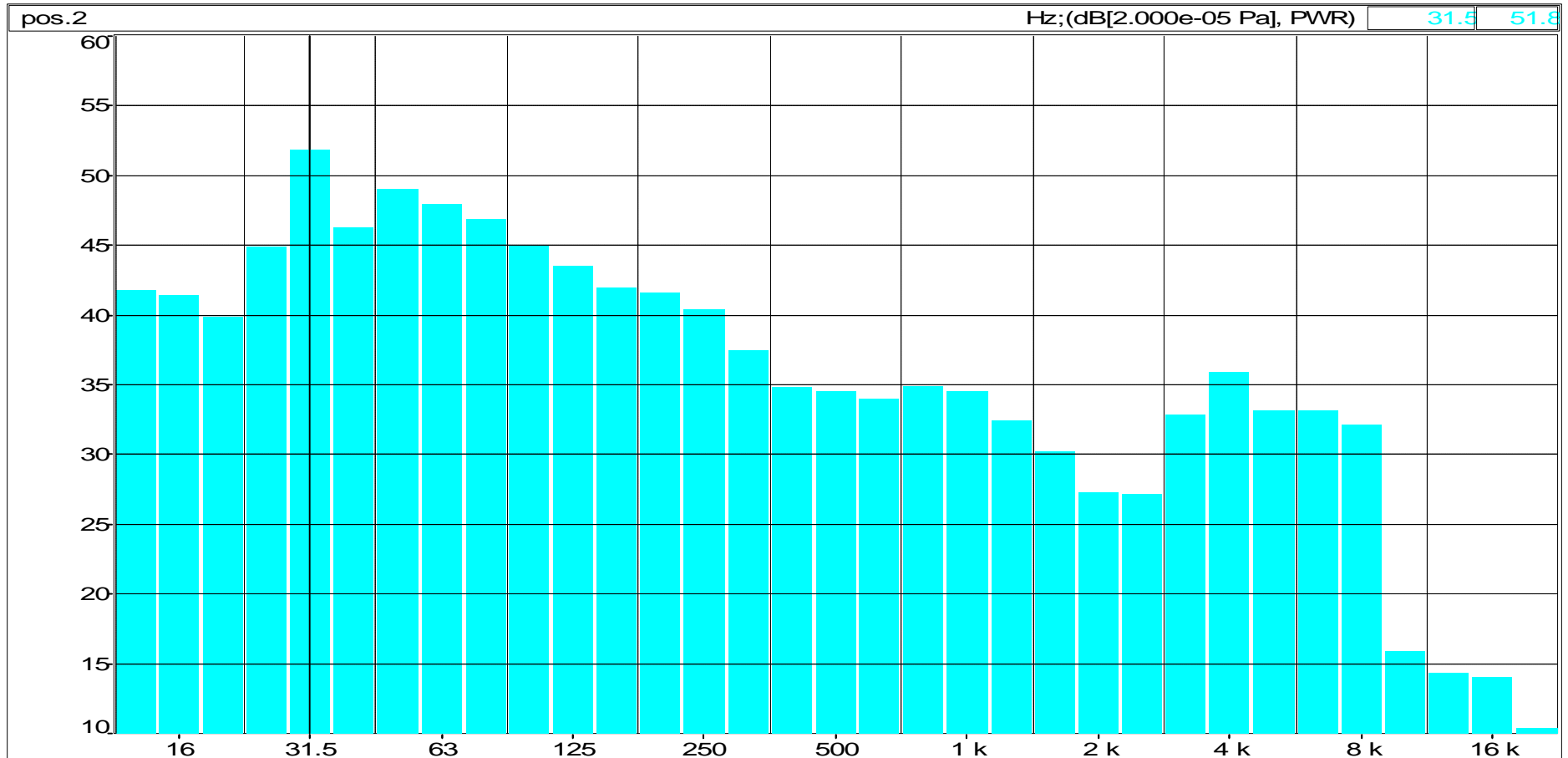
- POS2 -

Località: Casa Tommaso – Chiesa/Centro ricreativo

File	pos2001								
Ubicazione	pos.2								
Tipo dati	Leq								
Pesatura	A								
Inizio	20/10/10 11.38.55								
Fine	20/10/10 12.08.55								
	Leq								Durata
Sorgente	Sorgente dB	Lmin dB	Lmax dB	L95 dB	L90 dB	L50 dB	L10 dB	L5 dB	complessivo h:min:s
Auto in sosta	49,9	33,2	57,9	35,6	37,4	44,7	55,1	56,3	00.02.38
Non codificato	44,2	33,6	55,3	37,1	38,1	42,0	46,9	49,7	00.27.22
Globale	45,1	33,2	57,9	37,0	38,0	42,0	48,1	50,5	00.30.00

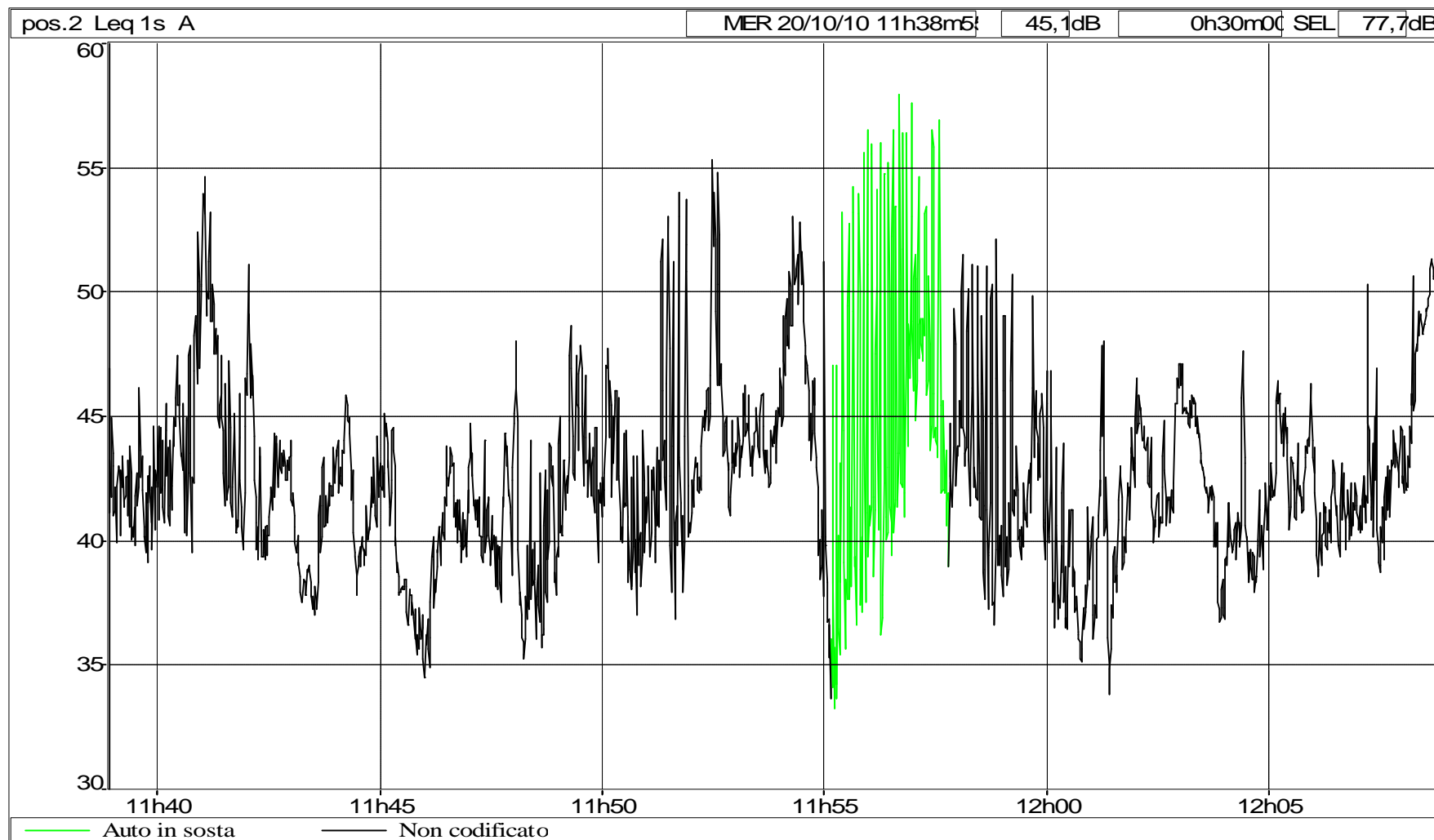


Spettro di frequenze medio





Storia temporale





RILIEVO FONOMETRICO AMBIENTALE

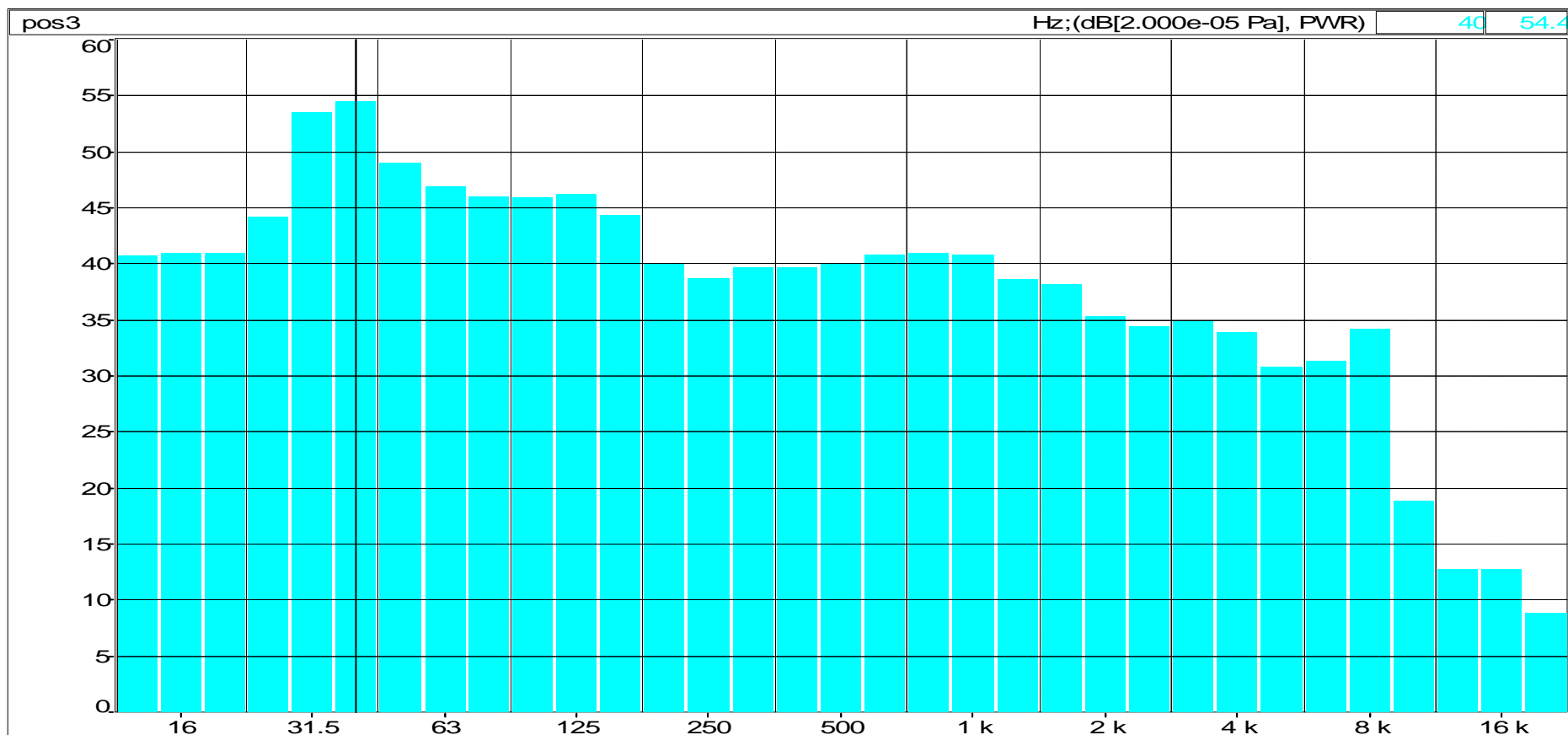
- POS3 -

Località: Giove

File	pos3001								
Ubicazione	pos3								
Tipo dati	Leq								
Pesatura	A								
Inizio	30/10/10 08.44.09								
Fine	30/10/10 09.14.09								
Sorgente	Leq Sorgente dB	Lmin dB	Lmax dB	L95 dB	L90 dB	L50 dB	L10 dB	L5 dB	Durata complessivo h:min:s
Passaggio auto	65,4	39,7	74,0	39,6	43,7	58,0	69,6	73,2	00.00.30
Sparo di fucile	58,2	38,6	65,1	38,5	38,5	39,2	65,0	65,0	00.00.05
Non codificato	43,1	32,5	56,0	36,4	37,2	40,6	45,8	48,3	00.29.25
Globale	49,0	32,5	74,0	36,4	37,2	40,7	46,3	49,0	00.30.00

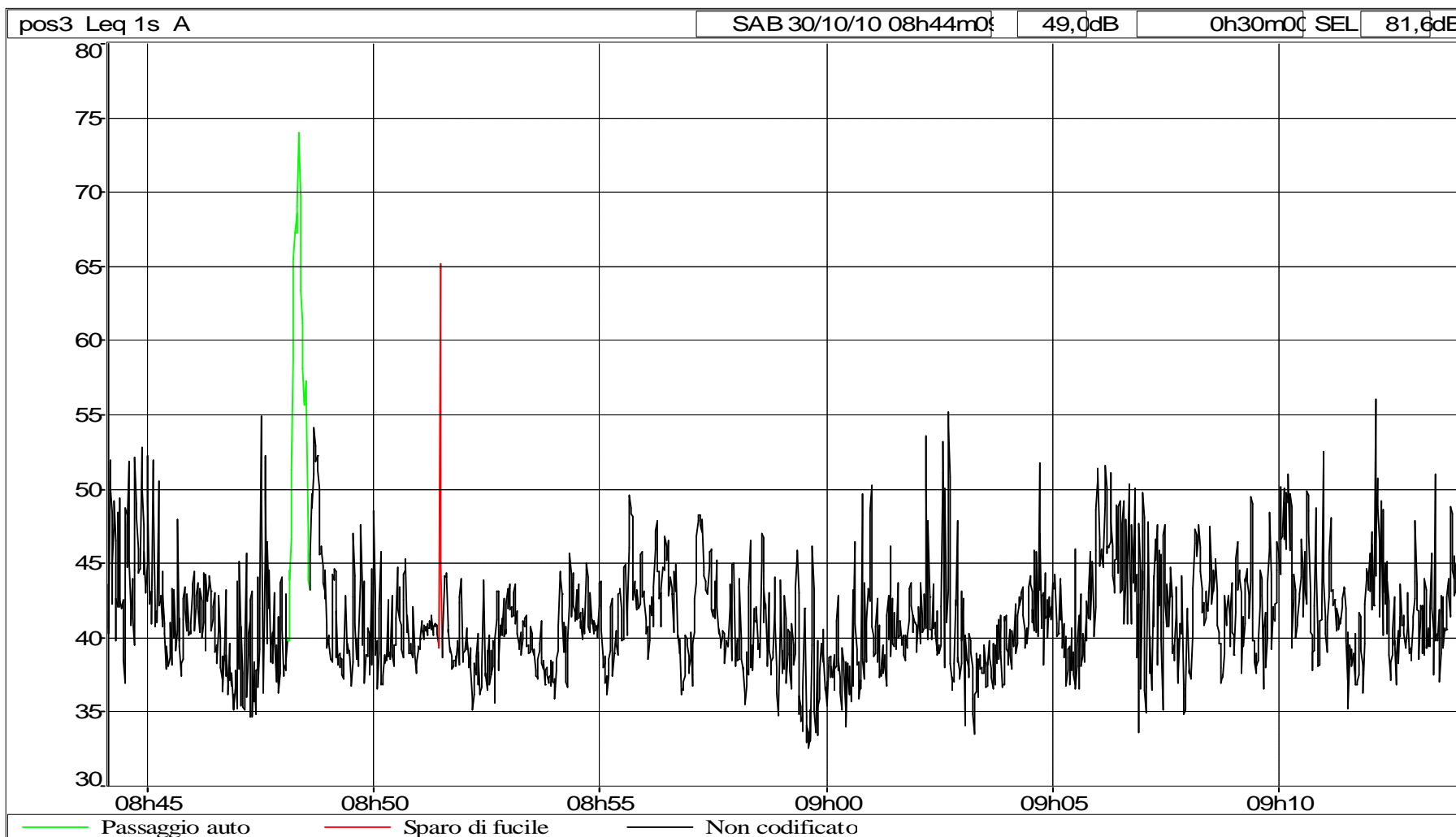


Spettro di frequenze medio





Storia temporale





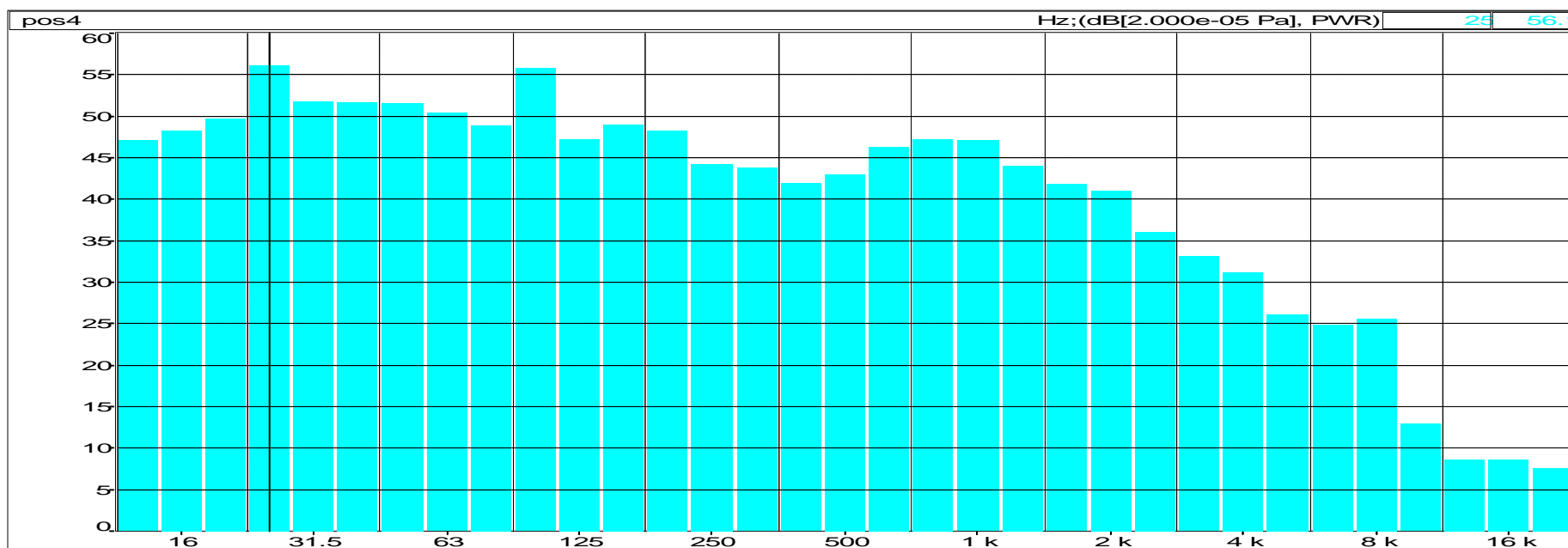
RILIEVO FONOMETRICO AMBIENTALE

- POS4 -

Località: Casa Fornaci

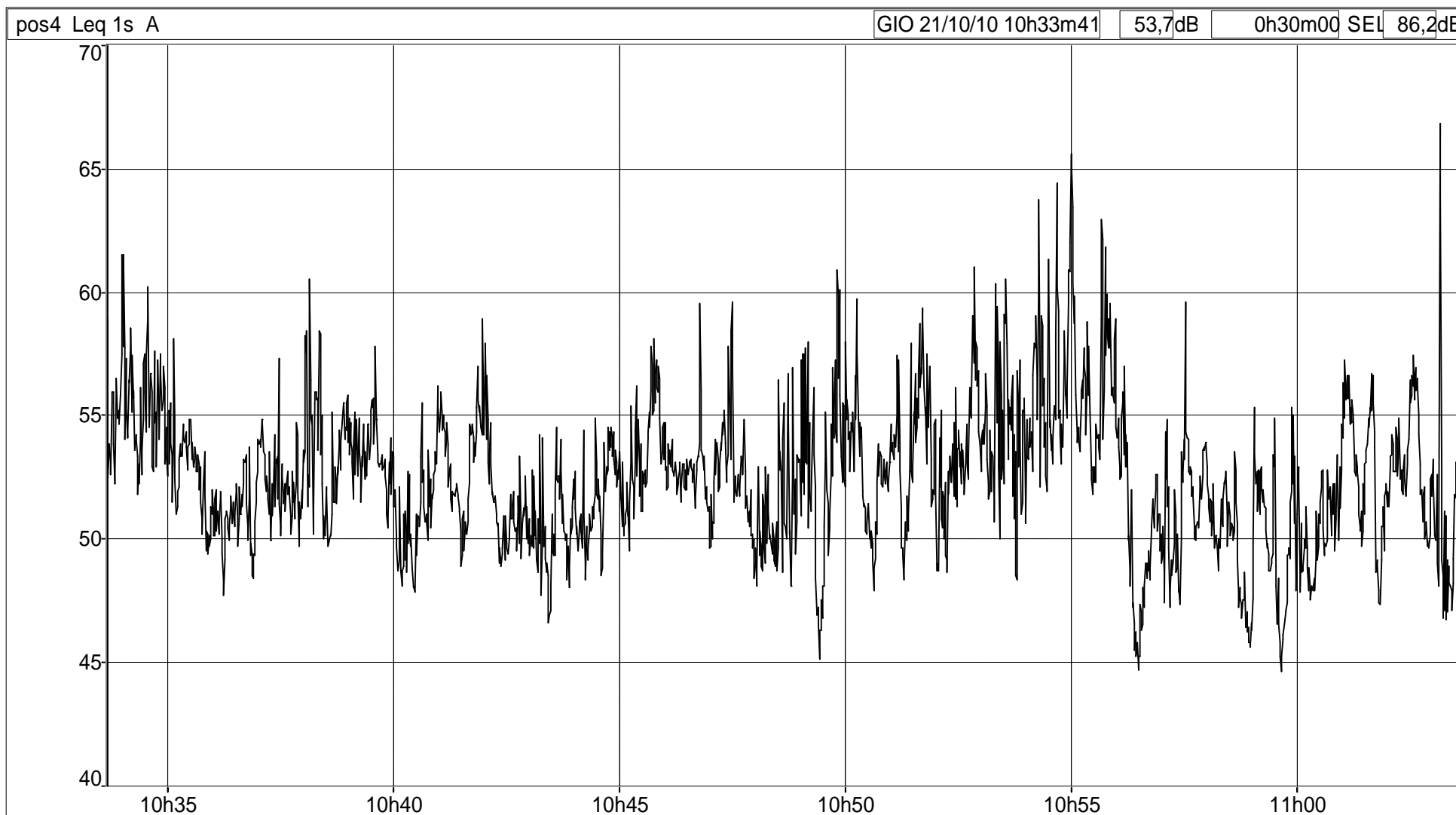
File	pos4										
Inizio	21/10/10 10.33.41										
Fine	21/10/10 11.03.41										
Canale	Tipo	Wgt	Unit	Leq	Lmin	Lmax	L95	L90	L50	L10	L5
pos4	Leq	A	dB	53,7	44,6	66,8	47,9	48,9	52,3	56,0	57,6

Spettro di frequenze medio





Storia temporale





RILIEVO FONOMETRICO AMBIENTALE

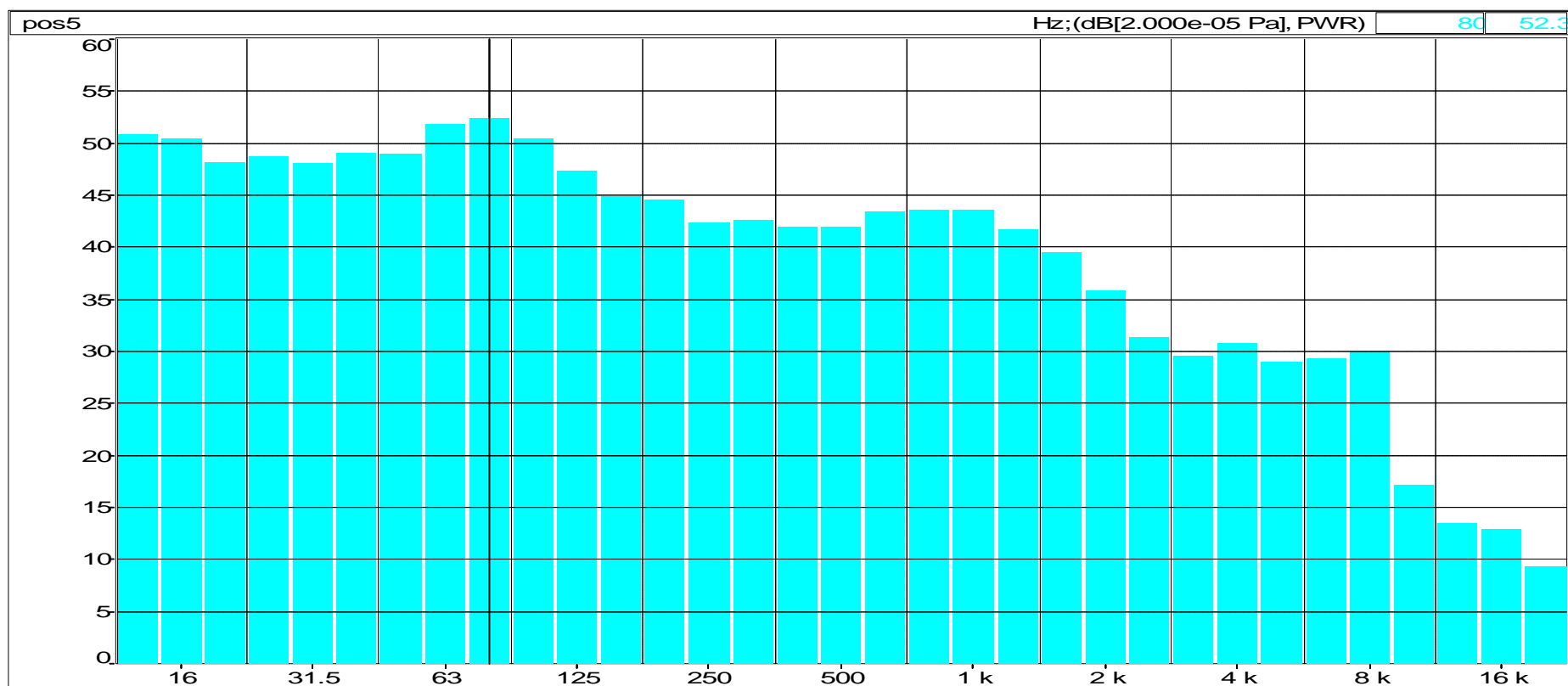
- POS5 -

Località: San Pietro

File	pos5								
Ubicazione	pos5								
Tipo dati	Leq								
Pesatura	A								
Inizio	21/10/10 11.20.19								
Fine	21/10/10 11.50.19								
Sorgente	Leq Sorgente dB	Lmin dB	Lmax dB	L95 dB	L90 dB	L50 dB	L10 dB	L5 dB	Durata complessivo h:min:s
Auto viadotto	51,5	46,2	55,2	47,2	47,8	50,8	54,0	54,2	00.00.43
Passaggio treno	59,8	45,1	68,3	45,0	45,5	50,3	65,7	68,2	00.00.17
Non codificato	50,5	38,0	66,6	42,0	43,2	48,8	53,2	54,2	00.29.00
Globale	50,8	38,0	68,3	42,0	43,3	48,9	53,2	54,3	00.30.00

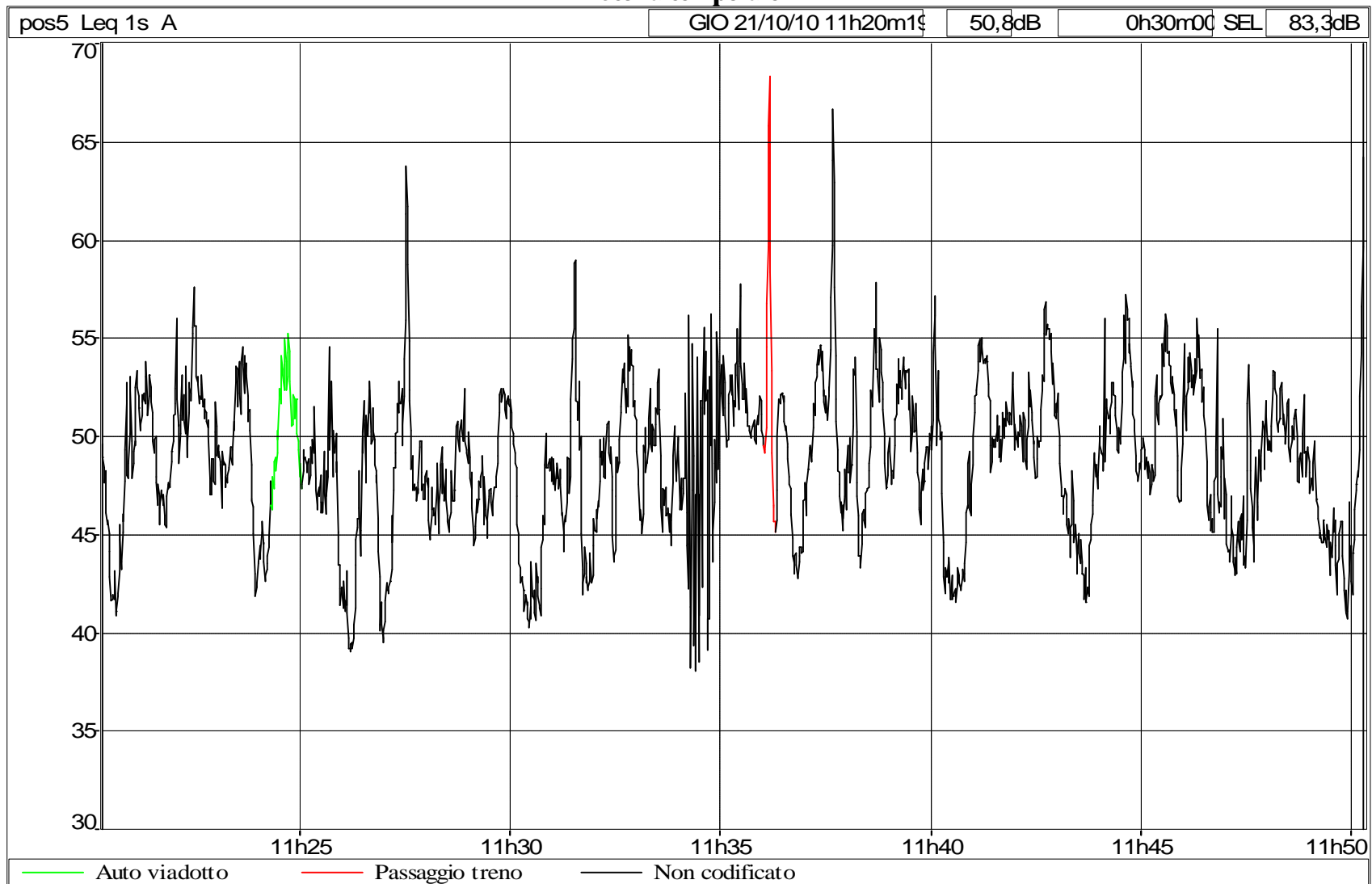


Spettro di frequenze medio





Storia temporale





RILIEVO FONOMETRICO AMBIENTALE

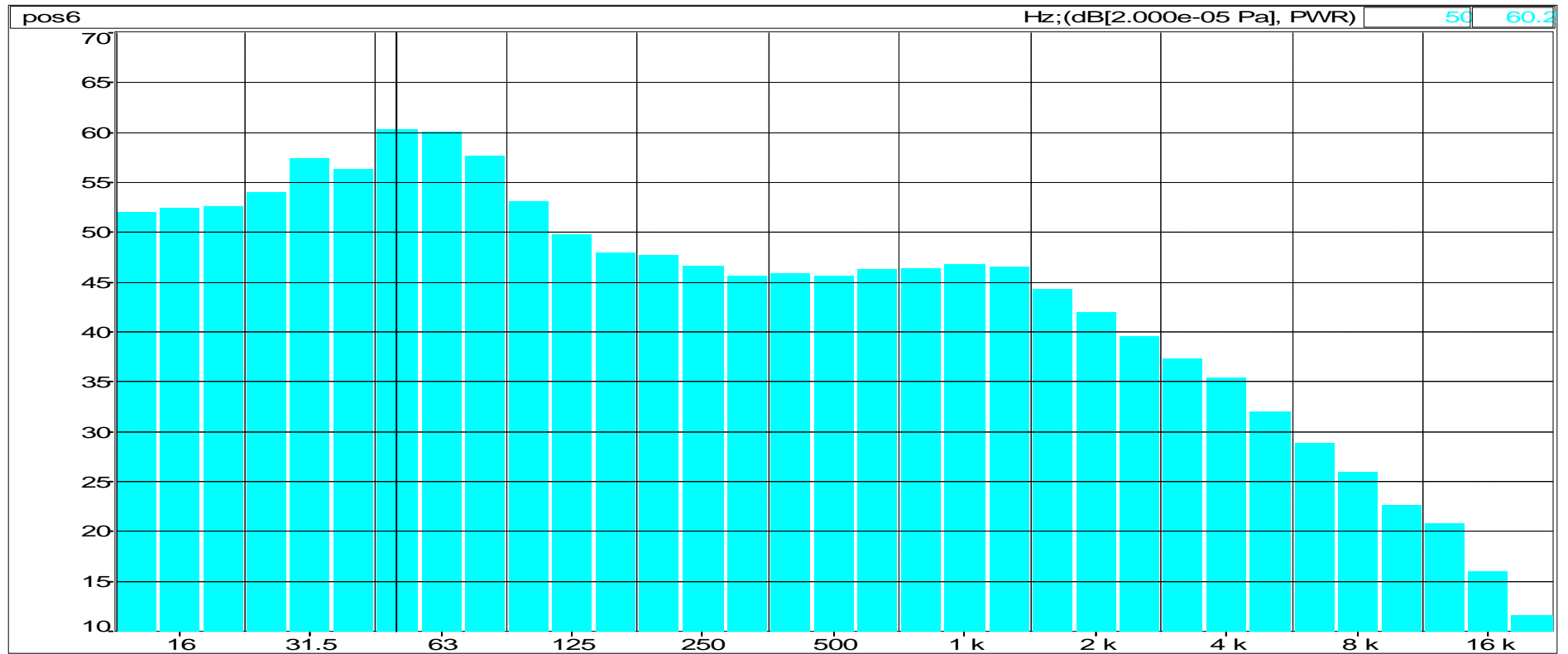
- POS6 -

Località: Zona industriale nord

File	pos6								
Ubicazione	pos6								
Tipo dati	Leq								
Pesatura	A								
Inizio	21/10/10 11.59.38								
Fine	21/10/10 12.29.38								
Sorgente	Leq Sorgente dB	Lmin dB	Lmax dB	L95 dB	L90 dB	L50 dB	L10 dB	L5 dB	Durata complessivo h:min:s
Passaggio camion	66,0	44,7	74,5	46,5	48,0	58,2	70,8	72,6	00.00.52
Non codificato	52,8	41,2	67,9	43,8	44,9	50,3	55,1	56,7	00.29.08
Globale	54,8	41,2	74,5	43,8	45,0	50,4	55,5	57,7	00.30.00

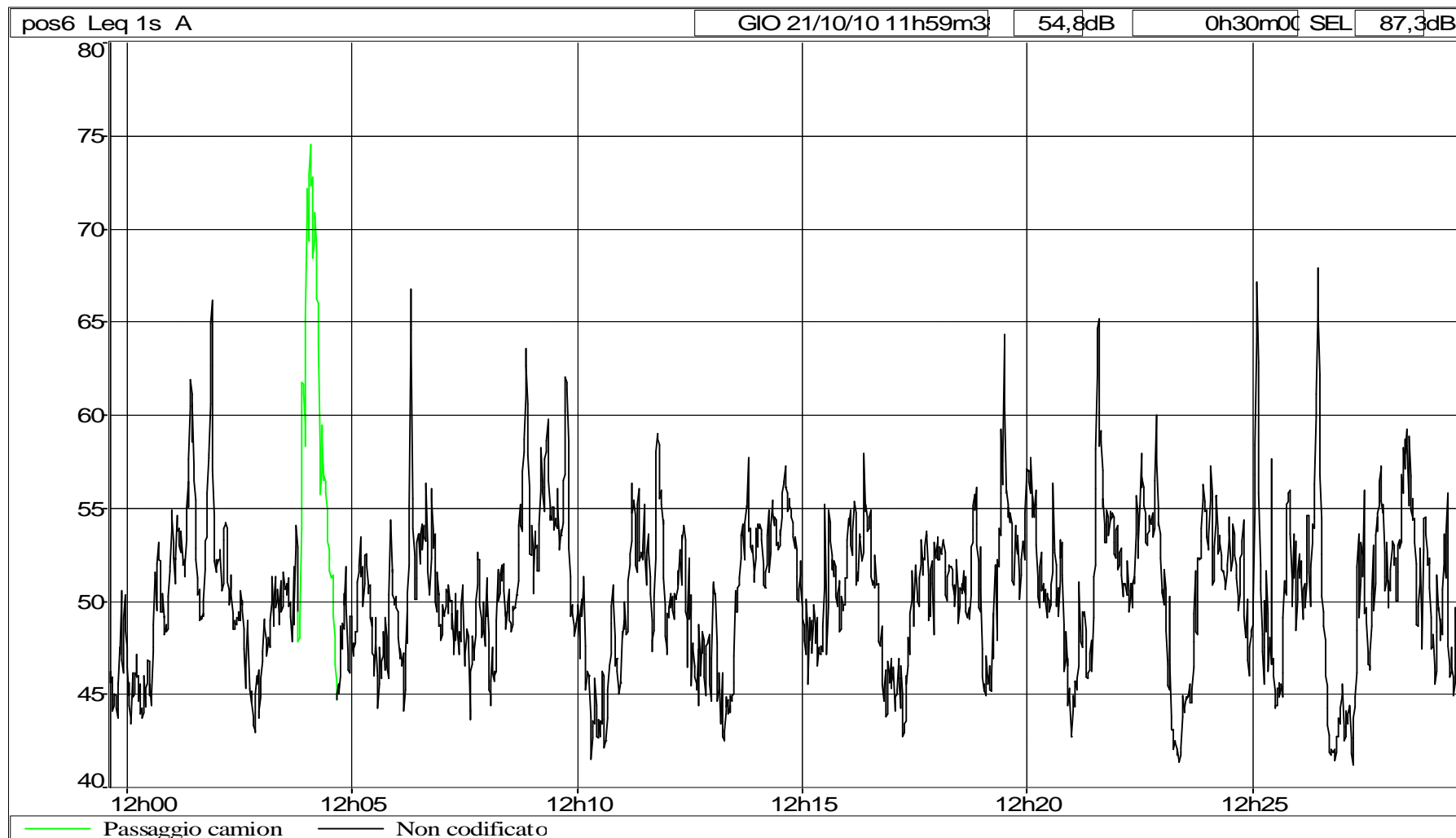


Spettro di frequenze medio





Storia temporale

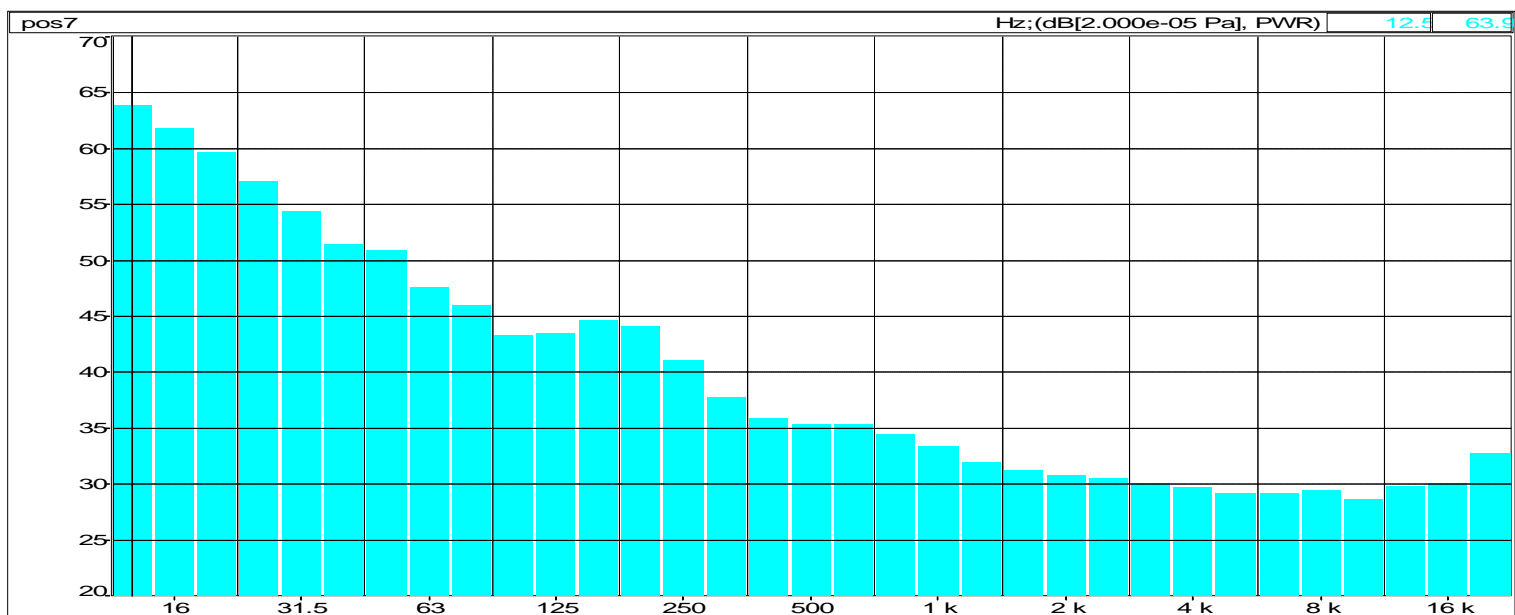




RILIEVO FONOMETRICO AMBIENTALE
- POS7 -
Località: Poggio

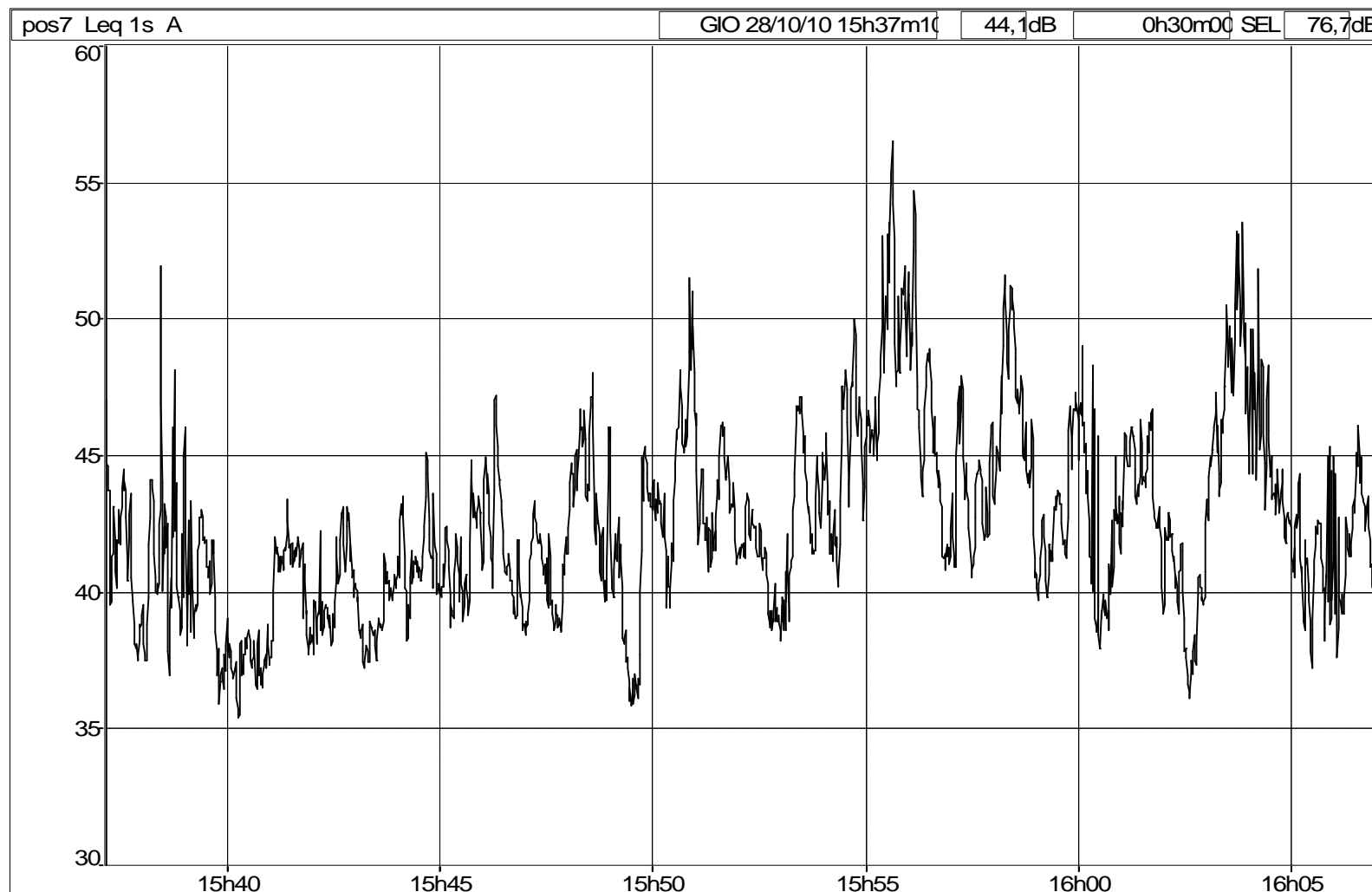
File	pos7										
Inizio	28/10/10 15.37.10										
Fine	28/10/10 16.07.10										
Canale	Tipo	Wgt	Unit	Leq	Lmin	Lmax	L95	L90	L50	L10	L5
pos7	Leq	A	dB	44,1	35,4	56,5	37,5	38,4	41,9	46,9	48,8

Spettro di frequenze medio





Storia temporale





RILIEVO FONOMETRICO AMBIENTALE

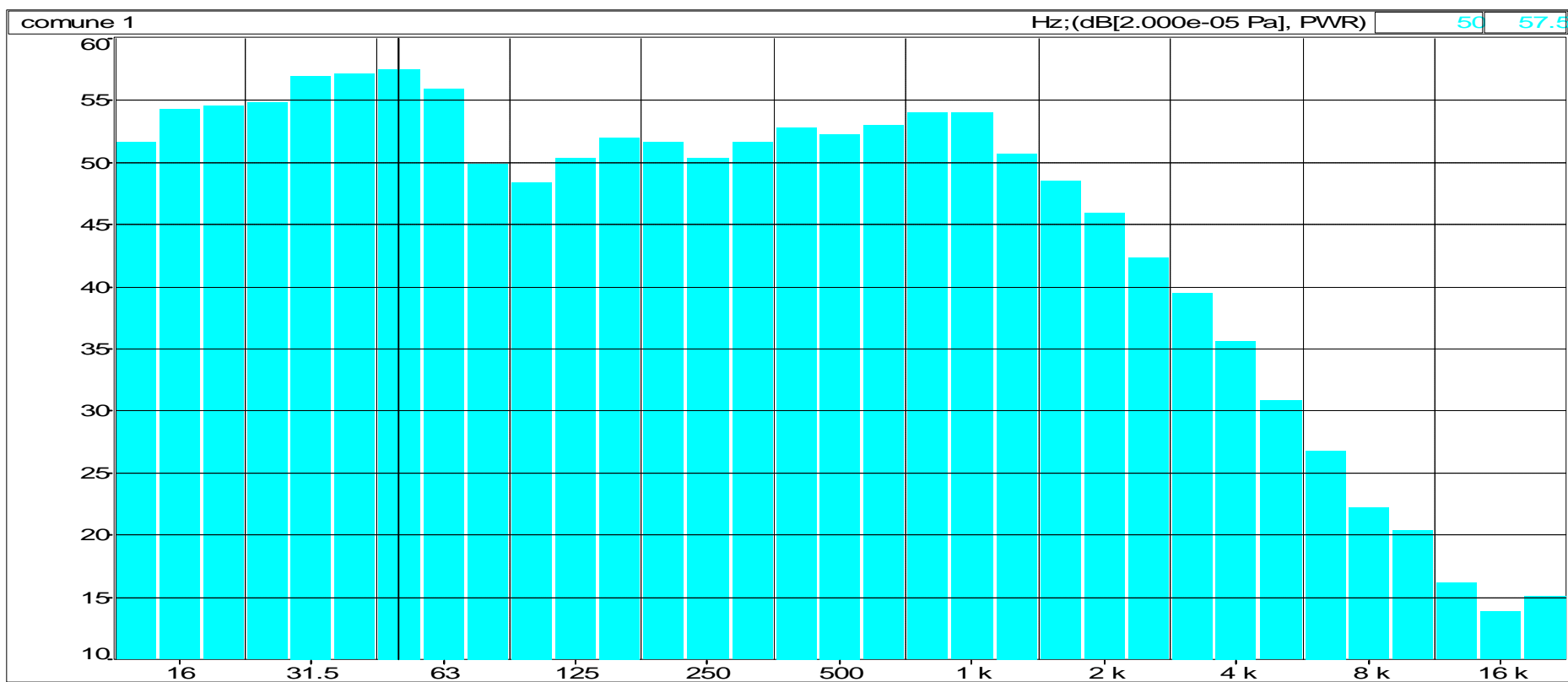
- POS8 -

Località: Valtopina- Palazzo Comunale del 21/10/2010

File	comune1001								
Ubicazione	comune 1								
Tipo dati	Leq								
Pesatura	A								
Inizio	21/10/10 13.11.46								
Fine	22/10/10 01.11.46								
Sorgente	Leq Sorgente dB	Lmin dB	Lmax dB	L95 dB	L90 dB	L50 dB	L10 dB	L5 dB	Durata complessivo h:min:s
Notturmo	56,3	41,1	81,0	42,1	42,6	51,1	58,5	60,2	03.11.00
Non codificato	61,4	42,9	85,1	50,1	52,3	58,5	62,7	63,8	08.49.00
Globale	60,5	41,1	85,1	44,0	47,4	57,2	62,2	63,5	12.00.00

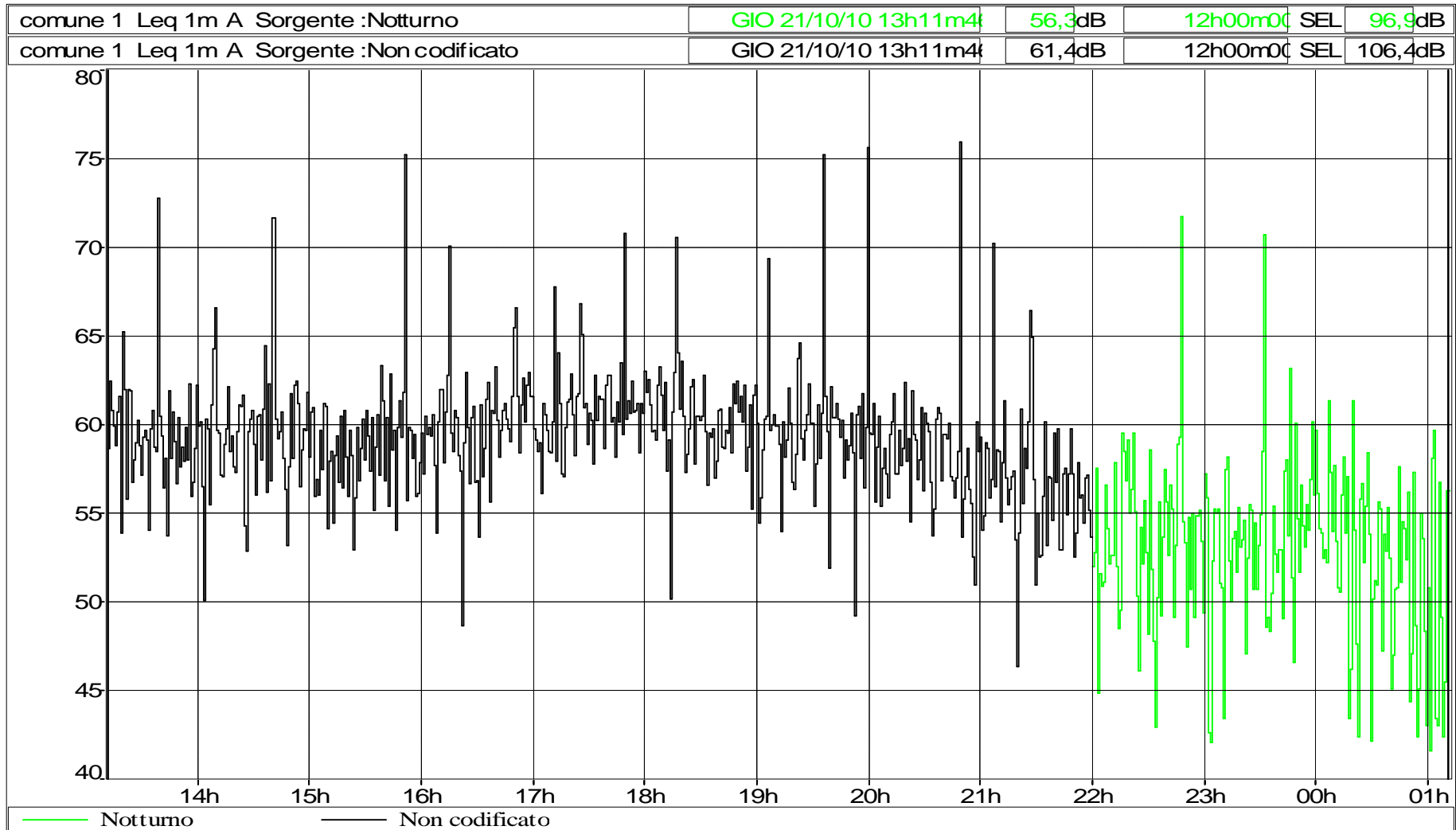


Spettro di frequenze medio





Storia temporale (Integrazione 1 minuto)



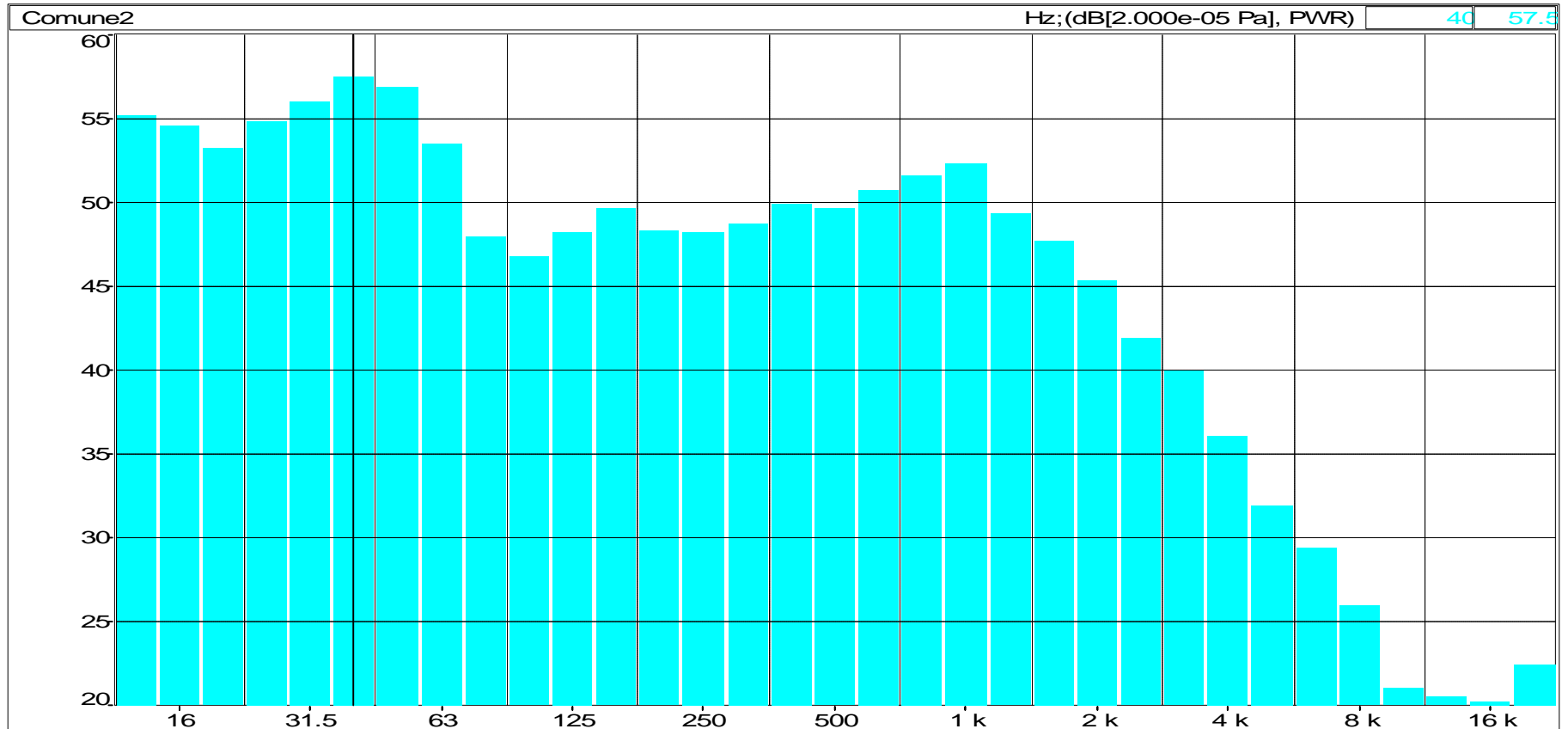


Località: Valtopina- Palazzo Comunale del 23/10/2010

File	comune2001								
Ubicazione	Comune2								
Tipo dati	Leq								
Pesatura	A								
Inizio	23/10/10 01.12.00								
Fine	23/10/10 13.12.00								
	Leq								Durata
Sorgente	Sorgente dB	Lmin dB	Lmax dB	L95 dB	L90 dB	L50 dB	L10 dB	L5 dB	complessivo h:min:s
Notturmo	56,7	40,6	85,9	41,2	41,4	45,7	55,9	57,9	04.48.40
Non codificato	59,7	42,0	81,7	48,8	50,8	57,0	61,5	62,7	07.11.20
Globale	58,7	40,6	85,9	41,5	42,0	54,2	60,6	61,9	12.00.00

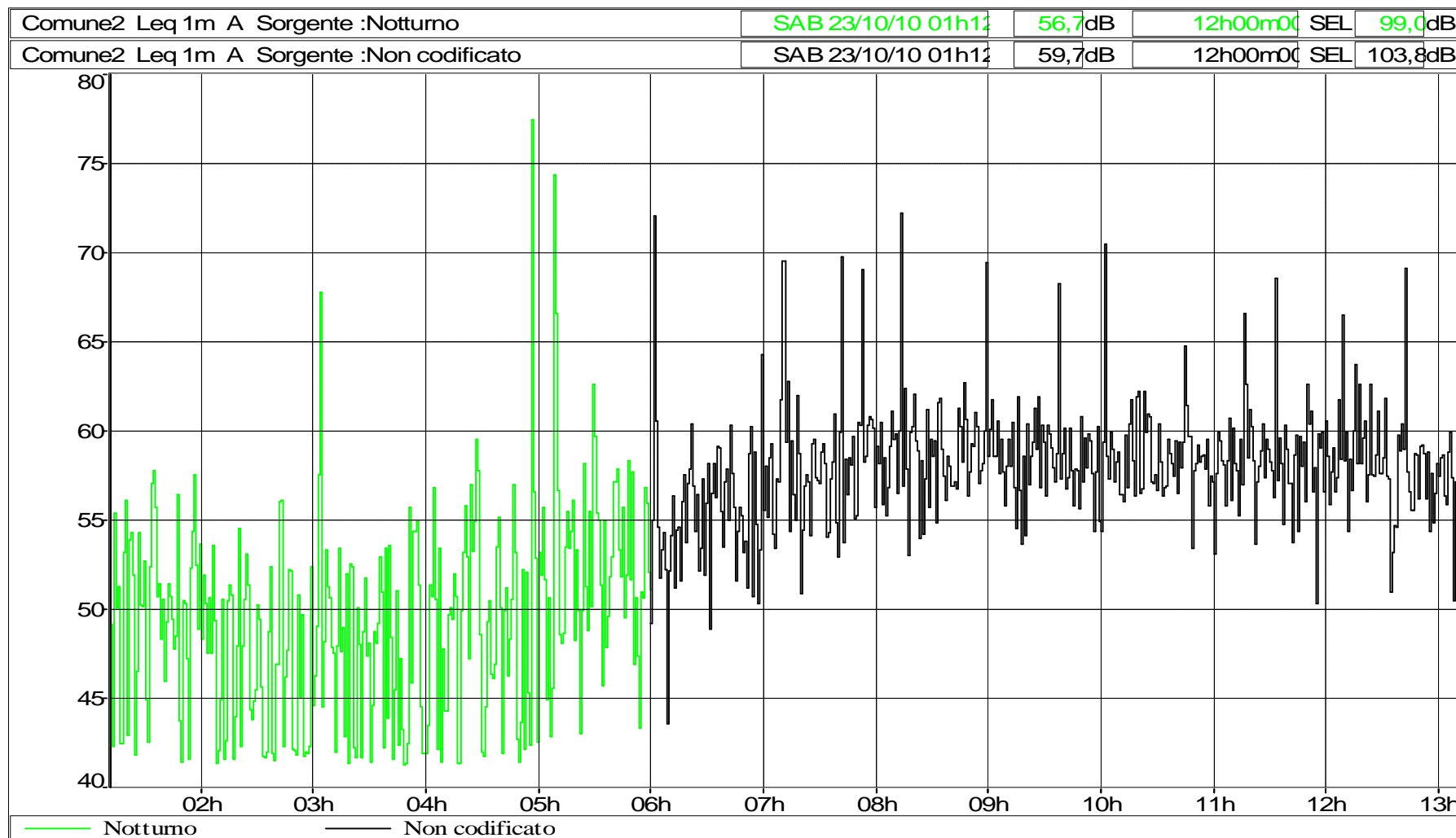


Spettro di frequenze medio



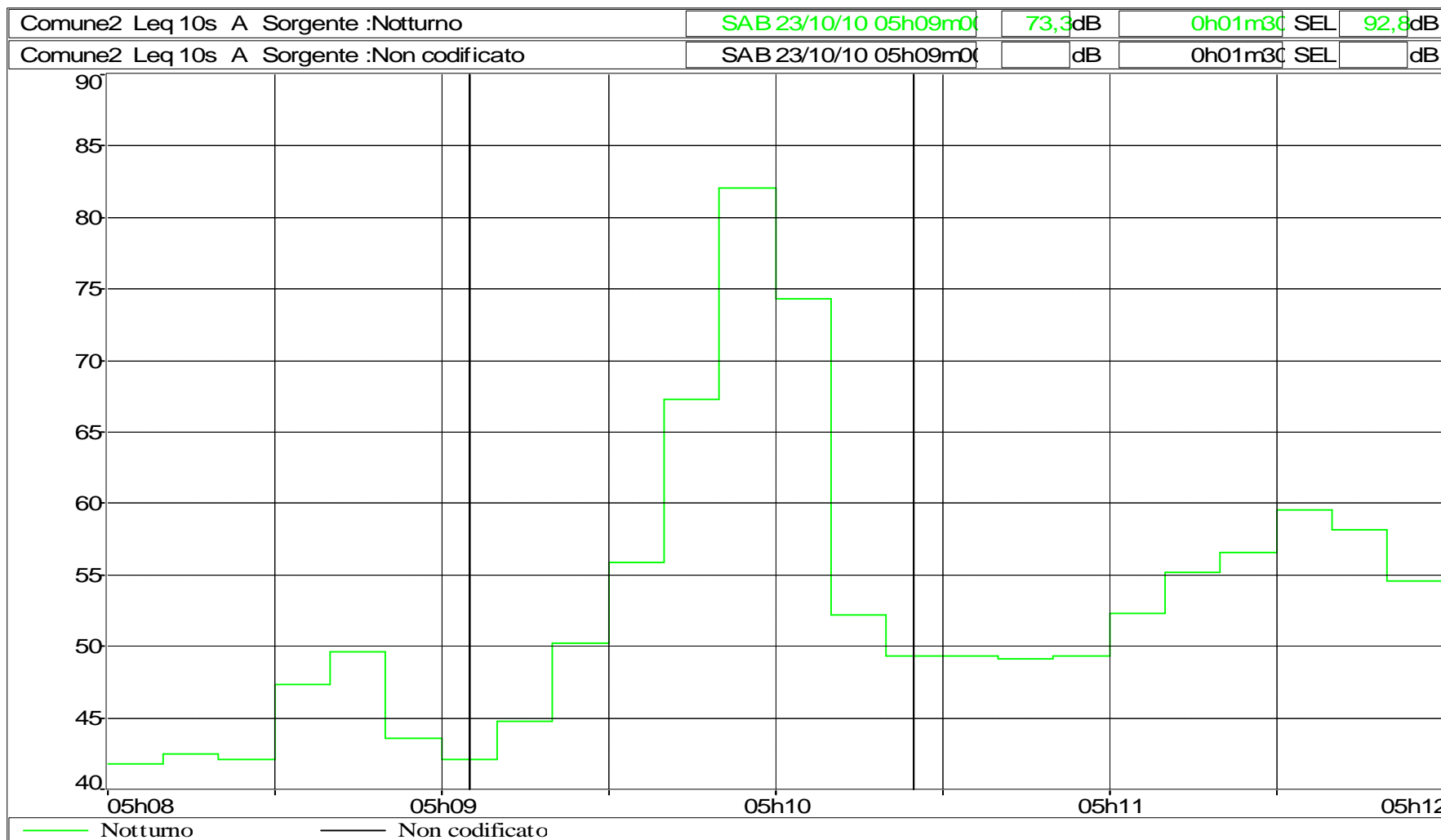


Storia temporale (Integrazione 1 minuto)





Particolare passaggio Treno merci (notturno POS8)





RILIEVO FONOMETRICO AMBIENTALE

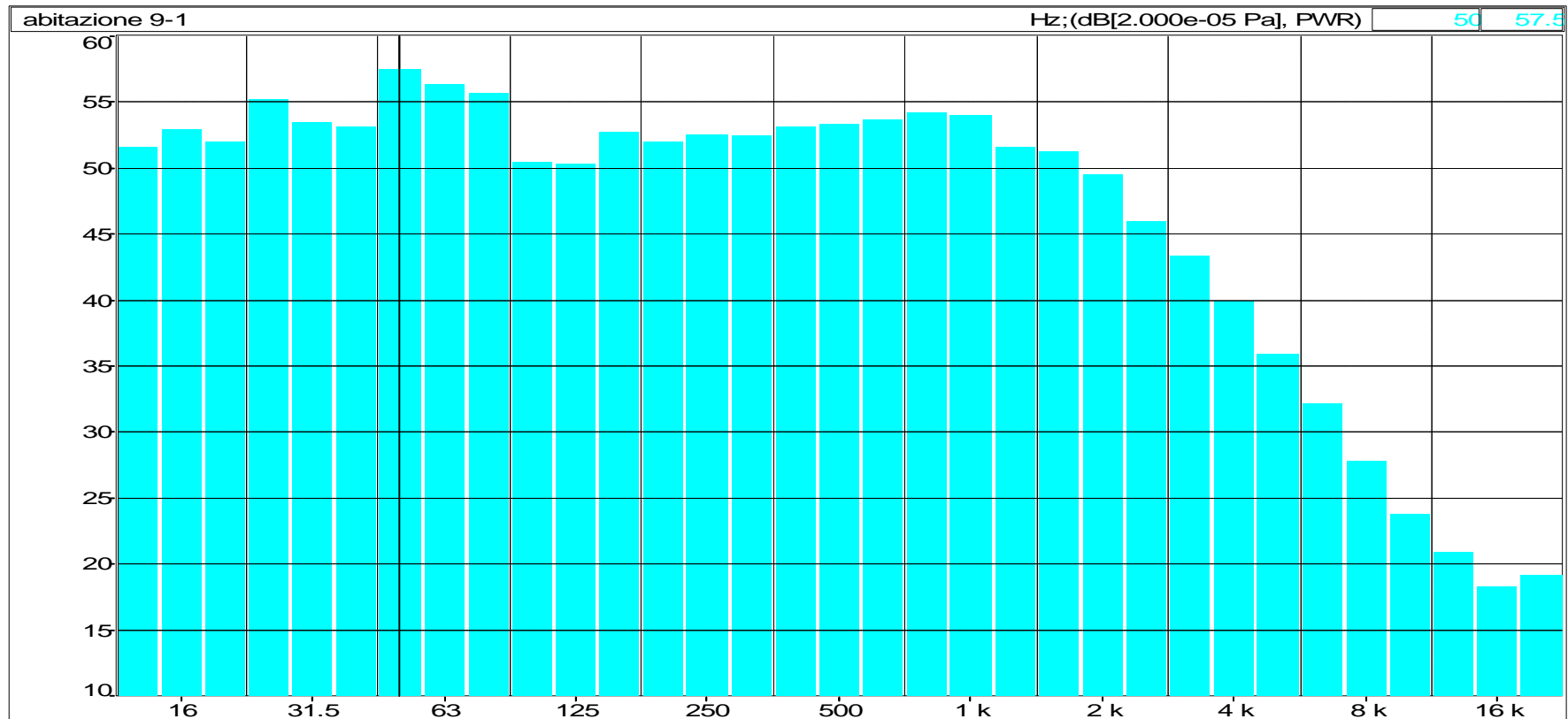
- POS9 -

Località: Valtopina – Abitazione fronte ferrovia del 28/10/2010

File	pos9-1								
Ubicazione	abitazione 9-1								
Tipo dati	Leq								
Pesatura	A								
Inizio	28/10/10 18.22.38								
Fine	29/10/10 06.22.38								
Sorgente	Leq Sorgente dB	Lmin dB	Lmax dB	L95 dB	L90 dB	L50 dB	L10 dB	L5 dB	Durata complessivo h:min:s
Notturmo	59,9	38,7	87,3	40,6	41,2	50,6	59,2	60,8	08.00.30
Non codificato	63,7	41,8	90,1	45,9	48,0	55,9	63,2	66,5	03.59.30
Globale	61,6	38,7	90,1	40,9	41,7	53,7	60,7	63,1	12.00.00

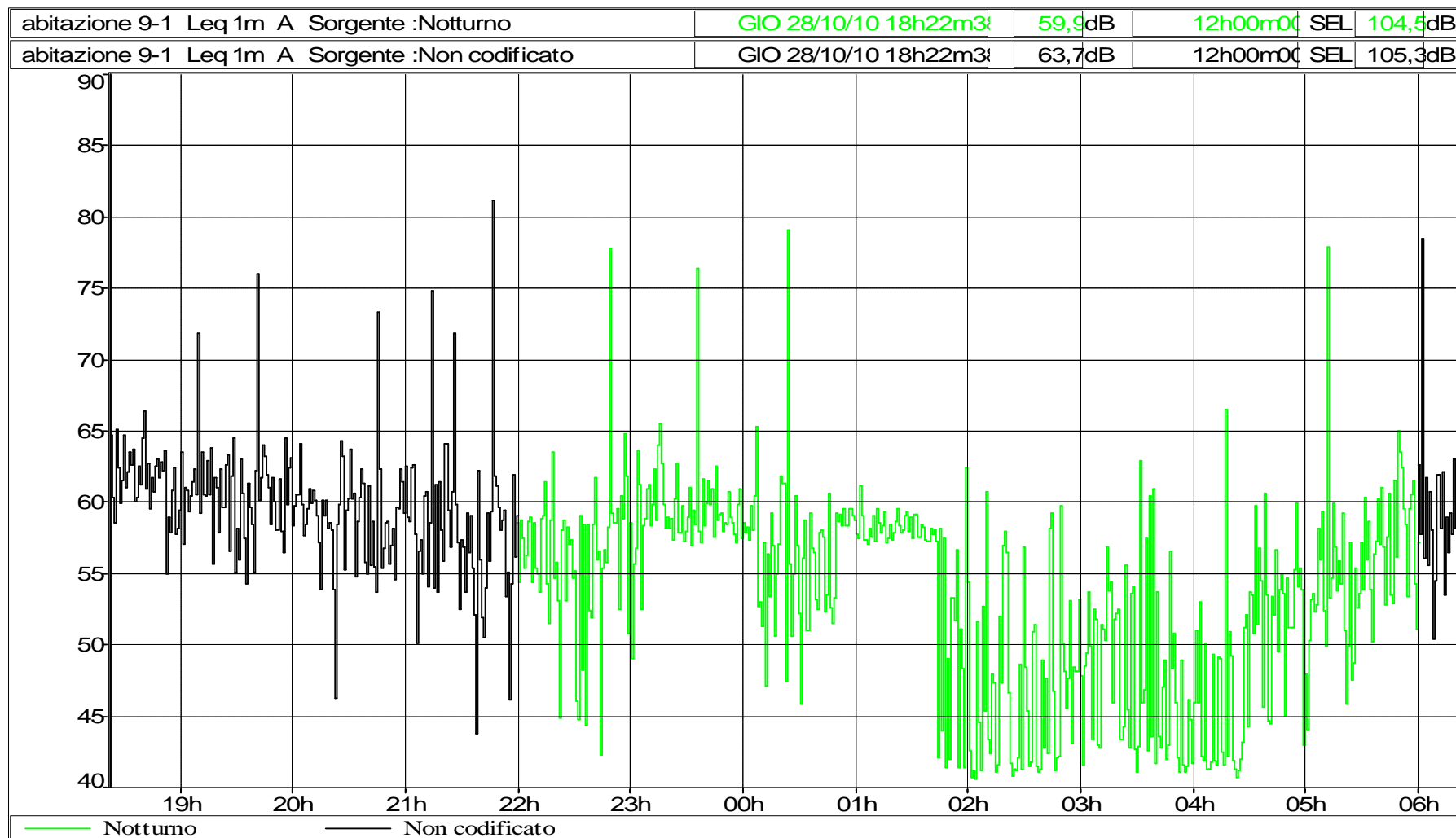


Spettro di frequenze medio



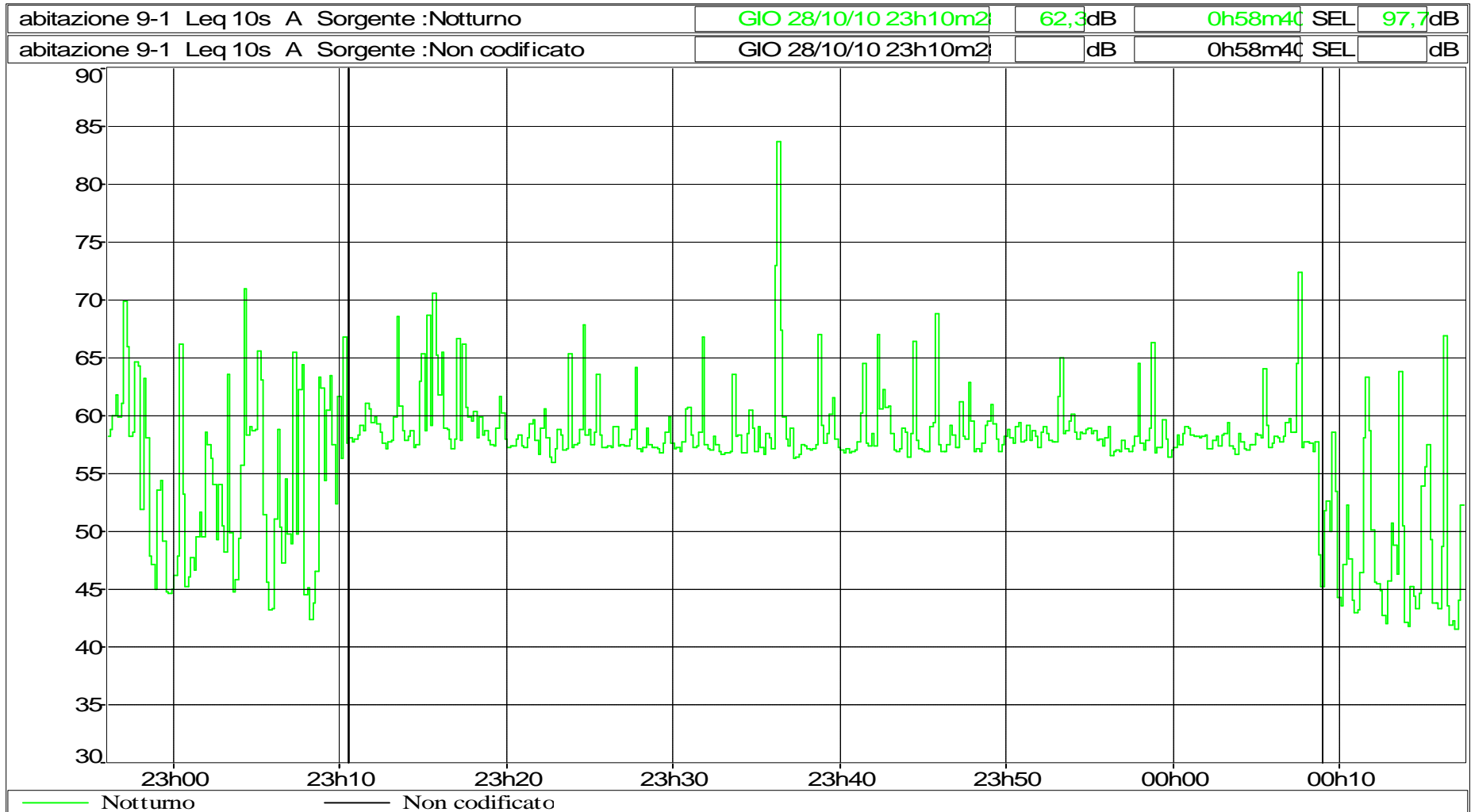


Storia temporale (Integrazione 1 minuto)





Particolare Impianto attivo (notturno POS9)

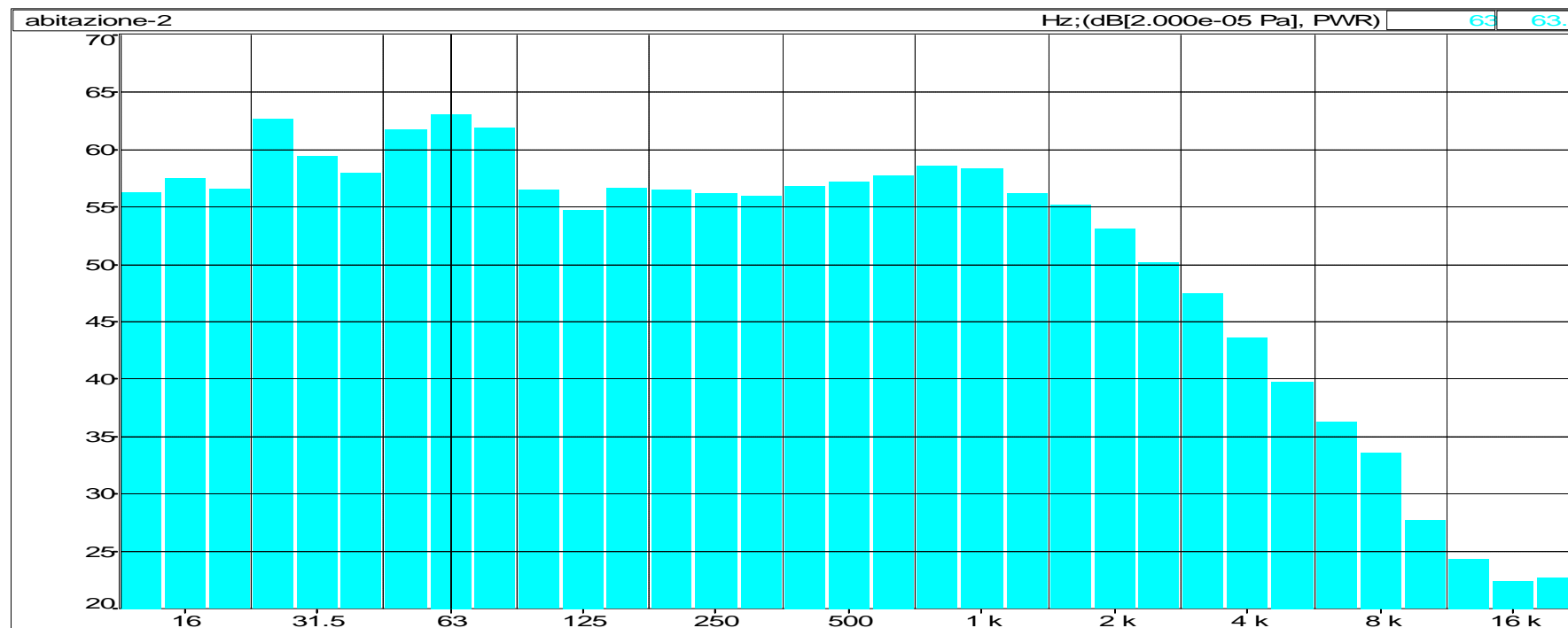




Località: Valtopina - Abitazione fronte ferrovia del 29/10/2010

File	pos9-2001										
Inizio	29/10/10 08.16.21										
Fine	29/10/10 20.16.21										
Canale	Tipo	Wgt	Unit	Leq	Lmin	Lmax	L95	L90	L50	L10	L5
abitazione-2	Leq	A	dB	65,7	42,8	89,8	52,1	54,4	60,6	66,6	69,1

Spettro di frequenze medio





Storia temporale (Integrazione 1 minuto)

